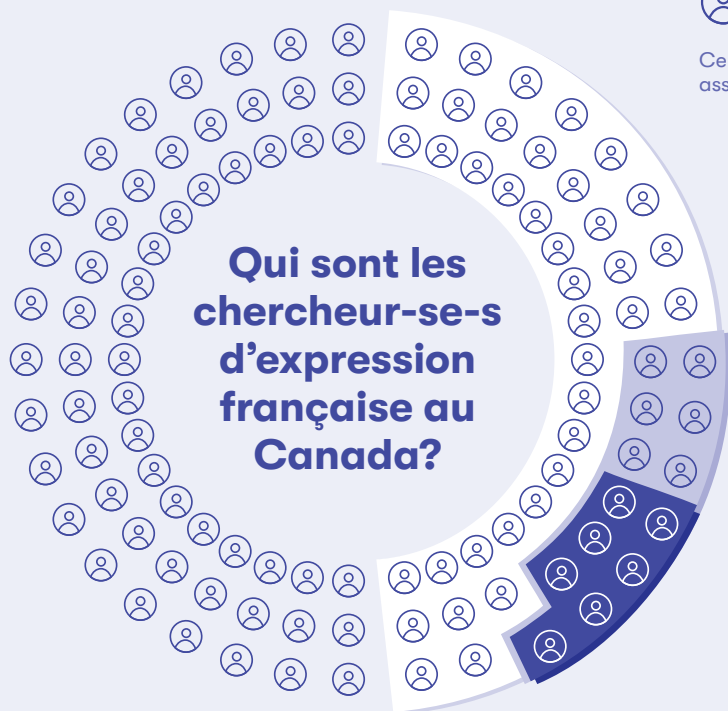


PORTRAIT ET DÉFIS DE LA RECHERCHE EN FRANÇAIS EN CONTEXTE MINORITAIRE AU CANADA

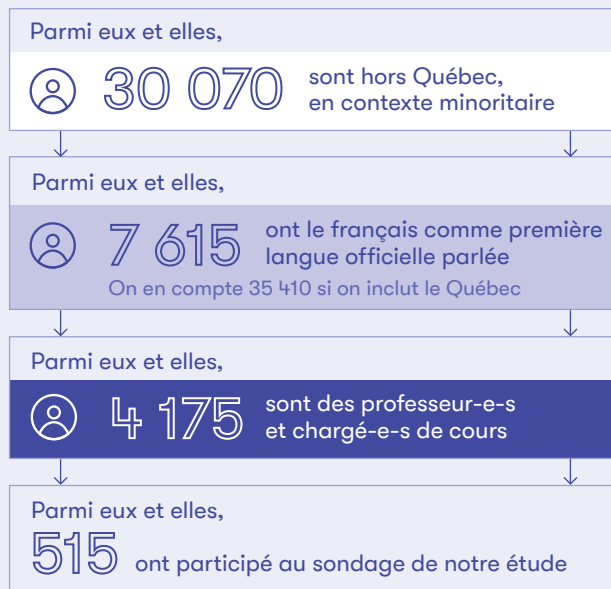
EN CHIFFRES

Source : Rapport juin 2021

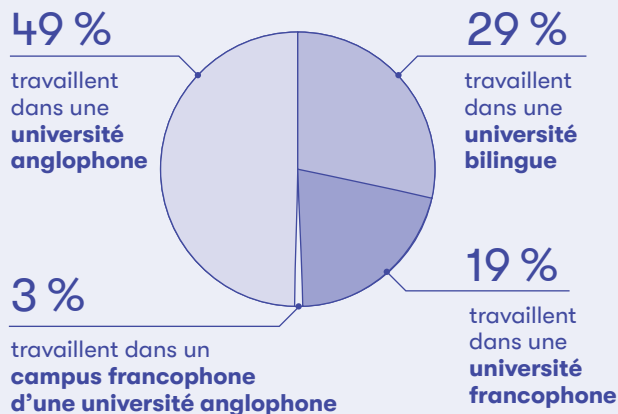
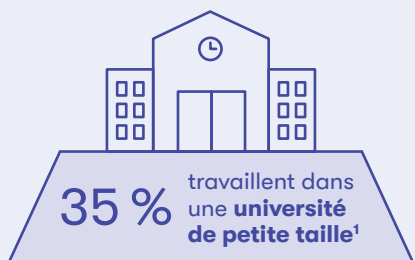
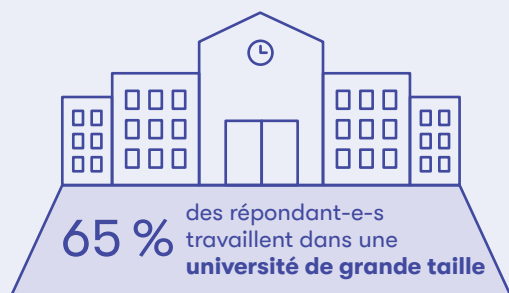


63 455 chercheur-se-s sont d'expression française au Canada, incluant le Québec

Ce qui comprend les professeur-e-s, chargé-e-s de cours, assistant-e-s d'enseignement et de recherche au niveau postsecondaire.



Dans quels types d'universités travaillent les chercheur-se-s d'expression française situé-e-s en contexte minoritaire?



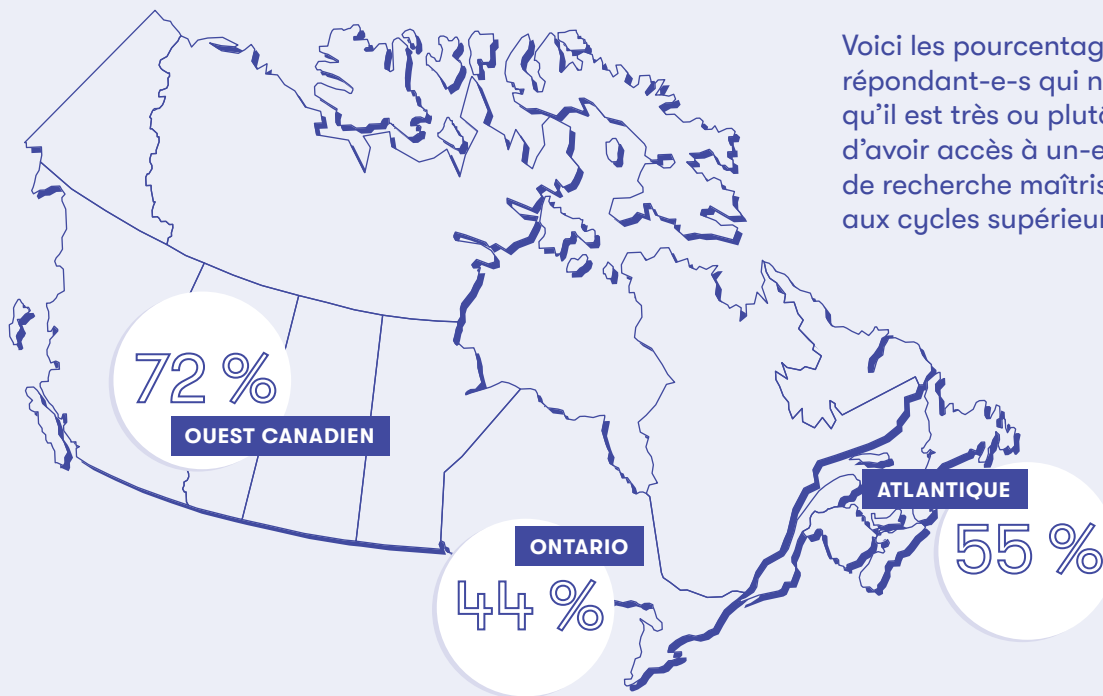
¹ Nous avons repris la distinction du Conseil de recherches en sciences naturelles et en génie du Canada (CRSNG) entre petites et grandes universités. Selon le CRSNG, les petites universités sont celles qui ont reçu moins de 5 millions de dollars de subventions de l'organisme.

PORTRAIT ET DÉFIS DE LA RECHERCHE EN FRANÇAIS EN CONTEXTE MINORITAIRE AU CANADA

EN CHIFFRES

Source : Rapport juin 2021

Est-ce difficile d'avoir accès à un-e assistant-e- de recherche d'expression française en contexte minoritaire?



Diffuser des savoirs en français

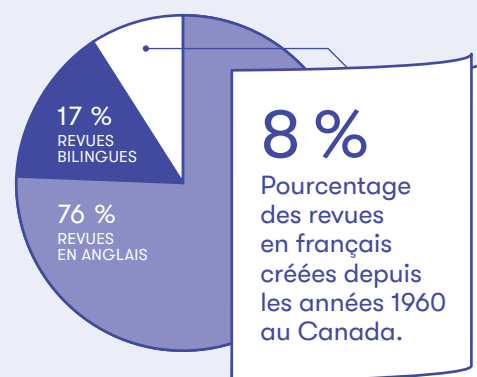
30 %

Près du tiers des répondant-e-s indiquent n'avoir fait **aucune conférence ni communication scientifique en français** entre le 1^{er} avril 2018 et le 1^{er} avril 2020.

Cette proportion est plus élevée en sciences naturelles (55 %) qu'en sciences humaines (22 %).

Langue des revues savantes créées au Canada

Depuis 1960



PORTRAIT ET DÉFIS DE LA RECHERCHE EN FRANÇAIS EN CONTEXTE MINORITAIRE AU CANADA

EN CHIFFRES

Source : Rapport juin 2021

Quelle est la charge d'enseignement des chercheur-se-s d'expression française travaillant en contexte minoritaire?



La charge d'enseignement est plus lourde dans les petites universités que dans les grandes.

Quel est le pourcentage des demandes déposées en français aux agences subventionnaires fédérales?

\$

Seules de
5 % à 12 %
des demandes
de financement
**sont rédigées
en français.**

Au Conseil de recherches en sciences naturelles et en génie du Canada (CRSNG), ce taux est stable depuis les années 1990.

Aux Instituts de recherche en santé du Canada (IRSC), ce taux est également stable depuis les années 2000.

À la Fondation canadienne pour l'innovation (FCI), cela représente une baisse de 7 points de pourcentage depuis les années 2000.

Au Conseil de recherches en sciences humaines du Canada (CRSH), ce taux est de 12% pour le programme Savoir, alors qu'il était de 24% dans les années 1990.

Les chercheur-se-s d'expression française représentent toutefois 21% de la communauté de la recherche au Canada.²

² Données du recensement de Statistiques Canada (2016), commande personnalisée CO-2125, population âgée de 15 ans et plus ayant travaillé depuis 2015 selon les professions et la première langue officielle parlée.