

Source: <http://j.mp/YVVir8>

Décloisonner pour performer

Travailler efficacement en équipe  
avec des personnes d'horizons variés

Journées de la relève | ACFAS

25 septembre 2014

<http://savoiraffaires.quebec.ca> | <http://www.facebook.com/savoiraffaires>

# Travailler en équipe

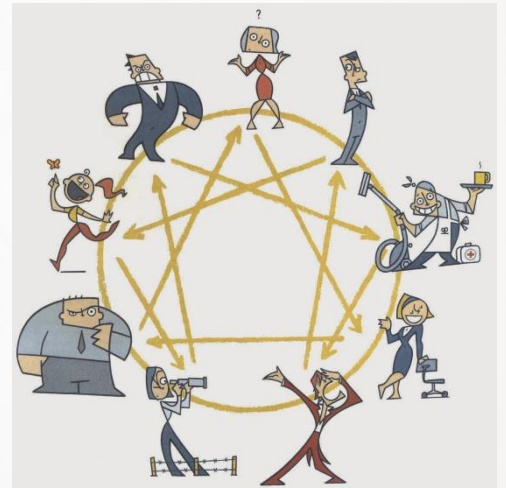
De quoi parle-t-on?

Quelle est la différence entre un groupe et une équipe?

Les équipes ont-elles tous le même but?

Quels sont les risques de travailler en équipe?

Quelles sont les caractéristiques d'une équipe efficace?



# Travailler en équipe

## *Défis et clés du succès!*

1. En tant que membre d'une équipe, mon attente majeure est que...
  - A. Les membres de l'équipe seront productifs et efficaces?
  - B. Les membres de l'équipe utiliseront pleinement leurs dons et leurs talents?
  - C. Les membres de l'équipe partageront leurs idées, leurs expériences et leur créativité avec le reste de l'équipe?
  - D. Les membres de l'équipe seront bien organisés et orientés vers l'action?

# Travailler en équipe

## *Défis et clés du succès!*

2. Dans mon équipe, lorsque l'on traite de problèmes individuels...

- A. Des normes claires et des objectifs sont proposés pour traiter le problème.
- B. Les circonstances et considérations individuelles sont importantes parce qu'il peut y avoir des exceptions.
- C. Le facteur humain et le bien général de l'équipe sont primordiaux.
- D. Des principes et les concepts généraux sont suivis. Il ne faut pas s'éterniser sur des cas individuels. Nous avons tous nos responsabilités. Il est préférable que la personne concernée arrive avec une solution.

# Travailler en équipe

## *Défis et clés du succès!*

3. Dans mon équipe, la force majeure qui donne une direction à l'équipe est...

- A. Une analyse concrète de la réalité.
- B. Une bonne compréhension des valeurs communes de l'équipe.
- C. Une vision commune claire de l'avenir.
- D. D'avoir un superviseur présent et des buts qui poussent les gens à bien performer.

# Travailler en équipe

## *Défis et clés du succès!*

### 4. Mon équipe met en valeur...

- A. L'efficacité des processus, les activités bien planifiées et le sens de responsabilité.
- B. L'ouverture aux idées des autres, un esprit de confiance entre les membres et la persistance.
- C. L'exploration de nouvelles possibilités, l'innovation et la création de nouveaux défis.
- D. Le développement de buts inspirants, motivants et l'atteinte des objectifs.

# Travailler en équipe

## *Défis et clés du succès!*

5. Dans mon équipe, la prise de décision implique...

- A. Considérer tous les angles du problème avant de prendre une décision bien réfléchiée.
- B. Discuter des défis et réfléchir attentivement avant de prendre une décision basée sur nos valeurs.
- C. Recevoir l'approbation de toutes les personnes concernées par la décision.
- D. Prendre rapidement des décisions basées sur des faits.

# Travailler en équipe

*Défis et clés du succès!*

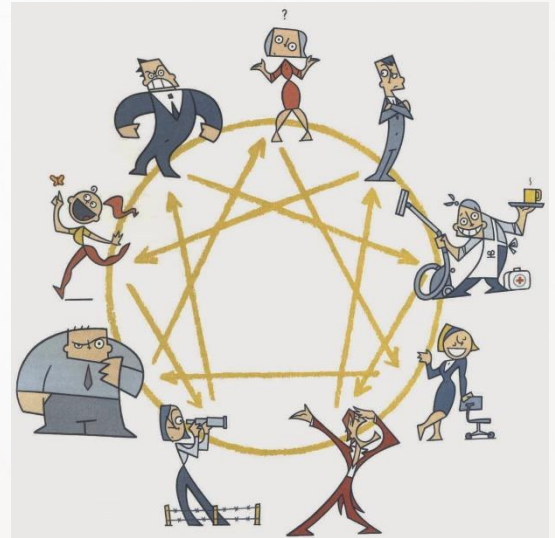
*Pour moi, une équipe devrait donc avoir une approche...*

*Surtout des A - "posée et prudente".*

*Surtout des B - "calme et empathique".*

*Surtout des C - "sociable".*

*Surtout des D - "confiante".*







# Savoir Affaires

Une initiative de l'Université du Québec

N'hésitez pas à nous contacter:

- [david-h.mercier@uquebec.ca](mailto:david-h.mercier@uquebec.ca)
- [lorraine@frappiertandem.com](mailto:lorraine@frappiertandem.com)

Émissions Savoir Affaires:

- *Lanaudière-Laurentides (2014)*: <http://youtu.be/DO57wyhTogY>
  - Extraits : <http://youtu.be/67TnDalnZsU>
- *Centre-du-Québec (2013)*: <http://youtu.be/3VSom2eaXgE>
- *Mauricie (2011)*: <http://youtu.be/Rpp1s0x-jYo>